



Was sind Anlaute?

Laute

Wenn du dich schon mit **Lauten** beschäftigt hast, weißt du, dass es sich dabei um **Bestandteile** eines **gesprochenen Wortes** handelt. Laute lassen sich in verschiedene **Gruppen** einteilen, zum Beispiel nach ihrer **Lage im Wort**.

Was sind Anlaute?

Ein **Anlaut** ist der **erste Laut eines Wortes** oder einer Silbe. Anlaute werden auch **Anfangslaute** genannt, denn sie stehen am Anfang eines Wortes.

Wenn du wissen möchtest, welcher Laut für welchen Buchstaben steht, ist es hilfreich, das Wort **auszusprechen**.

Anlaute mit einem Buchstaben

Anlaute können aus einem Buchstaben bestehen, wie zum Beispiel **S**-onne, **G**-iraffe und **R**-aupe.



Anlaute mit mehreren Buchstaben

Manche Anlaute bestehen aus mehreren Buchstaben, zum Beispiel **Sch**-wein, **St**-raße und **Pf**-eife.



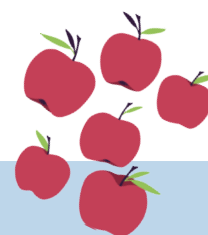
Zwilaute als Anlaute



Auch Zwilaute können als erster Laut am Anfang eines Wortes stehen, wie zum Beispiel **Au**-to, **Ei**-screme und **Eu**-le.

Umlaute als Anlaute

Umlaute können auch Anlaute sein, zum Beispiel **Ä**-pfel, **Ö**-l und **Ü**-berraschung.



Anlauttabellen

Anlaute können auch mithilfe von **Anlauttabellen** abgebildet werden. In Anlauttabellen wird für jeden Laut am Anfang eines Wortes ein passendes Beispiel gegeben.

Abgesehen von Anlauten werden je nach ihrer Lage im Wort außerdem **Auslaute** und **Inlaute** unterschieden.