



Was ist der Zusammenhang zwischen Lauten und Silben?

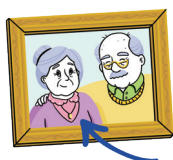
Silben

Laute in Silben

- Eine Silbe kann **aus einem Laut** oder **mehreren Lauten** bestehen.
- **Jede Silbe** eines deutschen Wortes enthält **einen Selbstlaut, einen Umlaut** oder **einen Zwiellaut**.
- **Viele Silben** enthalten neben dem Selbstlaut auch **einen Mitlaut**.
- Um eine Silbe richtig aufzuschreiben, ist es wichtig, diese nach ihren Lauten zu unterteilen.

Silbe mit einem oder zwei Lauten

Das Wort *Oma* besteht aus zwei Silben.



Oma

Die erste Silbe besteht aus nur einem Selbstlaut: **O**

Die zweite Silbe besteht aus einem Mitlaut und einem Selbstlaut: **ma**

Silbe mit Zwiellaut und mehreren Lauten

Das Wort *Eimer* besteht aus zwei Silben.



Eimer

Die erste Silbe besteht aus nur einem Zwiellaut: **Ei**

Die zweite Silbe besteht aus einem Mitlaut, einem Selbstlaut und noch einem Mitlaut: **mer**