



Jeder vollständige Satz wird aus Satzgliedern zusammengestellt.
Mit der **Umstellprobe** kannst du leicht herausfinden, welche Wörter ein **Satzglied** bilden.

Wie mache ich eine Umstellprobe?

- Im ersten Schritt musst du die Satzglieder erkennen und am besten **unterstreichst** du sie.
- Im zweiten Schritt teilst du die Satzglieder in **Bausteine** auf.
- Im dritten Schritt **überprüfst** du deine Aufteilung der Satzglieder mit der Umstellprobe.

Beispiel für eine Umstellprobe

Kim schaut einen Film im Internet.

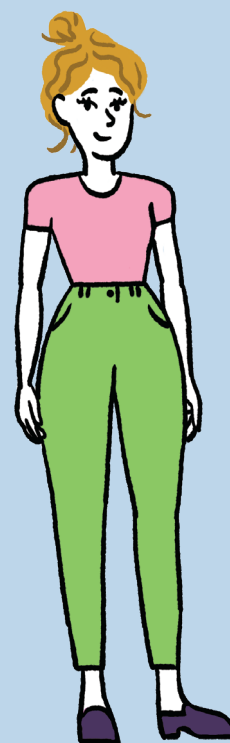
1. Schritt Satzglieder unterstreichen

Kim schaut einen Film im Internet.

2. Schritt den Satz in einzelne Bausteine zerlegen



3. Schritt die Umstellprobe ausführen



So kannst du sehen, **dass alle Wörter**, die beim Umstellen zusammen bleiben, **zusammengehören**. Diese Wortgruppen bilden jeweils ein **Satzglied**. Deine Satzgliedbestimmung war also richtig.